

La fibre arrive chez vous

LA FICHE PRATIQUE



Le Syndicat mixte ouvert Essonne numérique a été créé en novembre 2016 pour déployer un réseau d'initiative publique auprès de plus de 120 000 prises sur 123 communes du sud de l'Essonne.

Au cours des derniers mois, malgré les contraintes liées à la crise sanitaire COVID-19, le déploiement de la fibre s'est poursuivi. Des réunions publiques de présentation des offres fibre par les opérateurs internet ont eu lieu et d'autres ont dû être reportées en raison des épisodes de confinement.

Les premiers foyers, dont vous faites partie, sont aujourd'hui éligibles à une offre très haut débit. Ce document vous en explique les modalités de souscription.

Un guide complet est disponible sur le site internet essonnenumerique.com

**François
Durovray**

Président du Département
Président d'Essonne Numérique

En quoi la fibre va-t-elle révolutionner votre quotidien ?

ET SI TOUT ALLAIT PLUS VITE...

À la vitesse de la lumière !



MAINTENIR À DOMICILE

des personnes en perte d'autonomie



TÉLÉTRAVAILLER

en toute sérénité



CONNECTER VOTRE MAISON

et optimiser vos consommations



© Getty images

Comment souscrire à une offre fibre ?

1



JE VÉRIFIE MON ÉLIGIBILITÉ ET LES FOURNISSEURS D'ACCÈS DISPONIBLES

sur essonnenumerique.com

2



JE CONTACTE UN FOURNISSEUR D'ACCÈS

et programme l'intervention d'un technicien

3



LE TECHNICIEN POSE LA FIBRE ET LES ÉQUIPEMENTS

j'accède à internet Très haut débit

Quels sont les fournisseurs d'accès disponibles ?

Essonne numérique déploie un réseau fibre « neutre » ouvert à tous et libre d'accès à tous les opérateurs. Il n'y a aucune exclusivité d'opérateur. Les tarifs et offres présentés aux opérateurs sont classiques et communs à de nombreux autres réseaux.

Chaque opérateur décide de venir au rythme qu'il le souhaite et suivant sa stratégie commerciale.

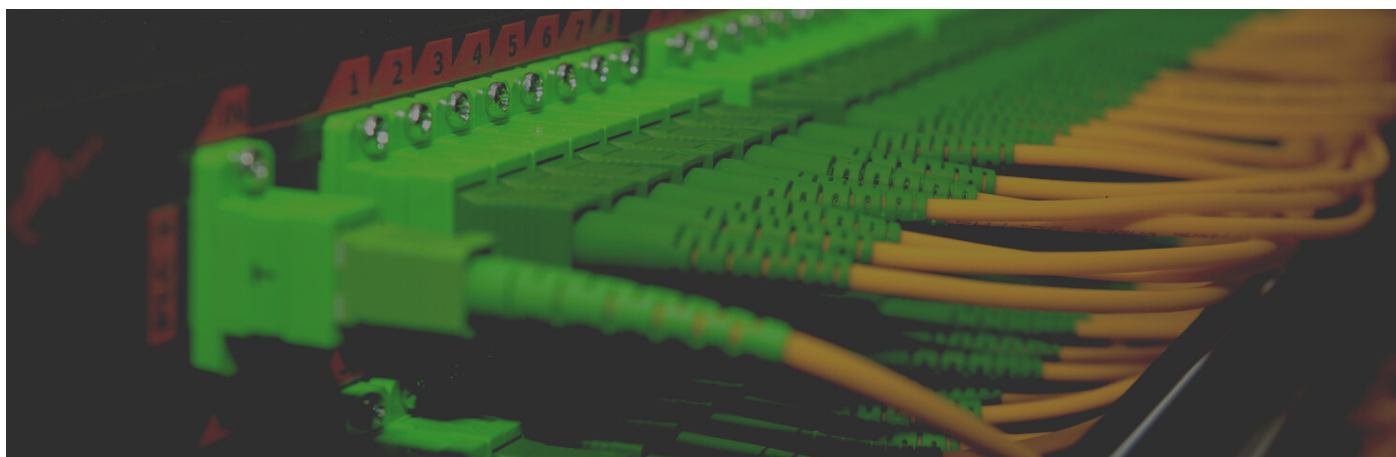
Quels sont les opérateurs commerciaux déjà présents ?

- BOUYGUES TELECOM – <https://www.bouyguetelecom.fr/>
- CORIOLIS - <https://www.coriolis.com/>
- K-NET - <https://www.k-net.fr/>
- KIWI - <https://www.kiwi-fibre.fr/>
- NORDNET - <https://www.nordnet.com/>
- ORANGE - <https://www.orange.fr/>
- OZONE - <https://www.ozone.net/>
- SOSH - <https://www.sosh.fr/>
- VIDEOFUTUR- <https://lafibrevideofutur.fr/>

Et les deux opérateurs commerciaux d'envergure nationale absents ?

SFR installe actuellement ses équipements sur le réseau d'Essonne numérique cependant l'opérateur n'a pas communiqué officiellement de date d'ouverture commerciale.

FREE ne propose pas encore d'offre car des discussions sont encore en cours avec le Syndicat Essonne numérique sur les conditions d'accès au réseau.



Comment préparer l'arrivée de la fibre optique ?



Vous habitez une maison individuelle ?

Identifiez les accès du réseau télécom. Généralement, le tracé du câble optique suit celui de la ligne téléphonique.

- **Déploiement en souterrain**

Les fourreaux doivent être accessibles, non obstrués pour pouvoir passer les câbles à l'intérieur. En cas de blocage, cela relève de la responsabilité du propriétaire de la remettre en état.

- **Déploiement en aérien**

Il est nécessaire de libérer l'accès et d'élaguer les arbres et végétaux sur le passage potentiel de la fibre.



Vous habitez un immeuble collectif ?

Afin d'installer la fibre dans votre logement, une convention doit être signée entre Essonne numérique et la copropriété/propriétaire.

- **Vous êtes copropriétaire ?**

La demande d'installation doit obligatoirement être votée par l'Assemblée générale des copropriétaires de l'immeuble.

- **Vous êtes locataire ?**

Il convient de sensibiliser votre propriétaire ou votre syndic à la nécessité d'installer la fibre optique dans votre immeuble.



Vous habitez un lotissement ?

La fibre empruntera les fourreaux existants sur le domaine privé de l'aménageur du lotissement, puis les fourreaux de votre terrain privé.

En cas de rétrocession de la voirie du lotissement à la commune, vous êtes dans le même cas que pour une maison individuelle.



essonnenumérique.com

